

## Ruimte

In een schilderij kan natuurlijk nooit sprake zijn van werkelijke ruimte. We kunnen alleen een illusie van ruimte opwekken. Om dit gevoel van ruimte te bewerkstelligen, zal een kunstenaar naar oplossingen moeten zoeken. Een aantal oplossingen worden in deze reader besproken.

### Soorten verdeling op het platte vlak

We onderscheiden bij ruimteverdeling op een plat vlak (lees: een schilderij/tekening) twee soorten verdelingen<sup>1</sup>:

1. de *graduele verdeling*, dit is een verdeling van vormen volgens een geleidelijk zigzag patroon. Ook wel een coulisse-verdeling genoemd.
2. de *contra-punctische verdeling*, dit is het direct naast elkaar afbeelden van het meest verwijderde punt en het meest nabije punt in het schilderij. Het object op de voorgrond noemt men een *Repoussoir*.

Het wordt misschien duidelijk als je de afbeeldingen bekijkt.



Graduele of coulisse verdeling



Contra-punctische verdeling  
(boom is Repoussoir)



Graduele of coulisse verdeling  
zoals een toneelvoorstelling



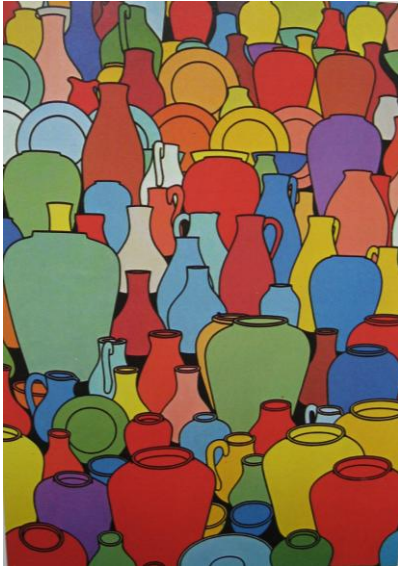
Contra-punctische verdeling  
Het verste punt (de horizon) en het onderwerp  
(de vrouw) zijn naast elkaar afgebeeld (vrouw is  
Repoussoir).

---

Een ander woord voor verdeling op een plat vlak is “*ordonnantie*”. Dit woord komt uit het Latijn en betekent schikken of ordenen.

Het zijn geen gemakkelijke begrippen maar zijn belangrijk voor het toepassen in je eigen werk.

3. De *overlapping* is een andere vorm van verdeling. Het voor- en achter elkaar plaatsen van vormen waardoor een gevoel van ruimte ontstaat.



Patrick Caufield, Pottery, 1969  
Overlapping

Zowel de graduele-, als de contra-punctische verdeling en de overlapping vallen ook nog onder een ander beeldaspect, namelijk het beeldaspect *compositie*, maar dit zal duidelijk zijn?

## Andere manieren om ruimte te suggereren

Hieronder een opsomming van andere manieren die de suggestie van ruimte oproepen:

1. groot tegenover klein, d.w.z. groot vooraan en klein achteraan;
2. scherp tegenover vaag, d.w.z. scherpe vormen vooraan en vage vormen achteraan;
3. warm tegenover koud, d.w.z. warme kleuren vooraan en koude kleuren achteraan;
4. afsnijding, vormen vallen voor een gedeelte buiten het kader (lees: vallen buiten het beeld). Deze vorm van ruimtesuggestie komt voort uit de fotografie en is zodoende pas in de 19<sup>de</sup> eeuw voor het eerst op schilderijen te zien (bekend als snapshot).



**Cornelisz van Haarlem, 1588**  
**Val van de Titanen**  
**Groot vooraan, klein achteraan**



**Isaac Israels, ca. 1920**  
**Strand te Scheveningen**  
**Scherp vooraan, vaag achteraan**



**Joachim Patinir, ca. 1524**  
**Landschap met de heilige Hieronymus.**  
**Warme kleuren voor, koude kleuren achter**  
**Let op de graduele verdeling!**



**George Hendrik Breitner, 1896, Singelbrug.**  
**Afsnijding waardoor snapshot effect.**

## **Perspectief**

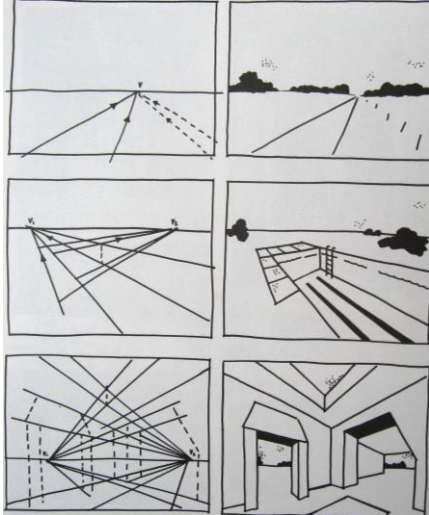
(In een aparte les zullen we nader ingaan op het gebruik van perspectief)

**Nog een heel andere, en ons zeer bekende, manier om ruimte te suggereren is het gebruik van perspectief. Veel mensen krijgen bij het woord alleen al een zenuwaanval, maar het blijft een feit dat een beetje kennis van perspectief je machtig maakt op het platte vlak!**

**Wie het perspectief heeft uitgevonden is niet precies bekend. Maar vanaf de vijftiende eeuw werden de regels voor het eerst op schrift gesteld en verspreid over Europa.**

**Het perspectief kent de volgende begrippen:**

- a. de horizon**
- b. vluchlijn en vluchtpunt**
- c. wijking en verkorting**



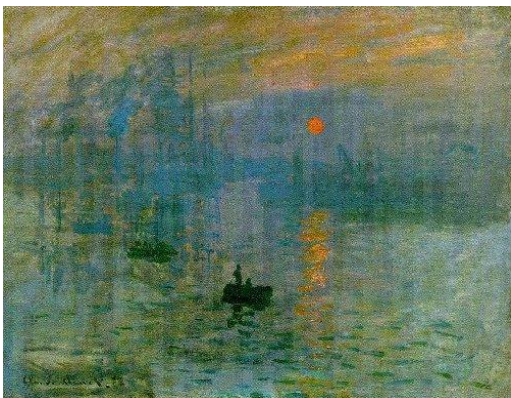
Perspectief schetsen



Caravaggio, 1571-1610, De Emmaüsgangers, 1601 (Barok). Verkortingen door gebruik van de perspectiefwetten (let op de uitgestoken armen).

## Sferische ruimte

Tegenover de ruimte door perspectief kunnen we de *sferische ruimte* zetten. Een sferische ruimte is het best uit te leggen aan de hand van twee voorbeelden.

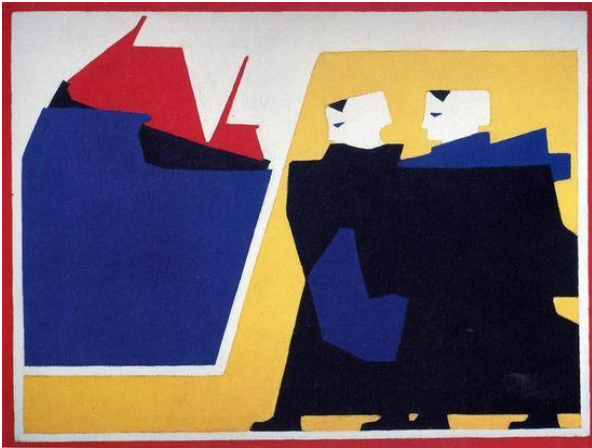


Manet, 1874, Impression du soleil levant. Eén van de eerste impressionistische schilderijen. Hier is sprake van sferische diepte werking.

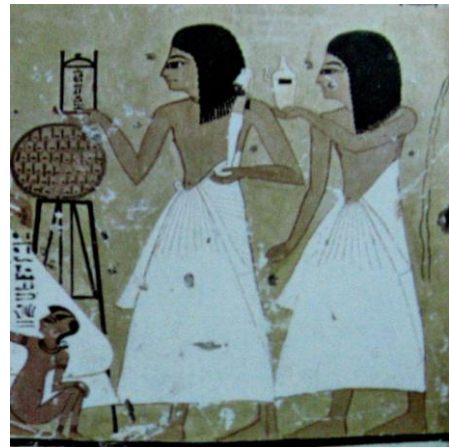


Casper David Friedrich, ca. 1818 Der Wanderer über den Nebelmeer, Duitse Romantiek. Ook hier is sprake van sferische diepte werking.

## Tot slot nog twee opmerkelijke afbeeldingen



Bart van der Leek, 1916, De Storm  
(één van de oprichters van de Stijl)



Muurschildering in Egyptisch graf,  
voor Christus

Plat als een dubbeltje o.a. door figuren naast elkaar te plaatsen, koude kleuren op voorgrond, warme kleuren in de achtergrond. Ter vergelijking een Egyptische muurschildering.