

Compositie



Je kunt als schilderend mens helemaal enthousiast raken van een bepaald onderwerp.

Bijvoorbeeld van deze bos tulpen. Je ziet ze en je wilt direct beginnen. Toch is het raadzaam om een ogenblik de tijd te nemen en te overdenken hoe je dit onderwerp het beste op papier kunt zetten. De vaas met tulpen vormt op zichzelf een hele mooie compositie, maar leidt dit op het papier ook tot een goede compositie? Moet het in de breedte, in de lengte, diagonaal of schilder je alleen een detail?

Door deze gedachtegang ben je bezig met compositie op het platte vlak en dat wil zeggen: *De verdeling van je onderwerp op het platte vlak.*

De mensen die in het stentijdperk rotstekeningen maakten, waren bewust of onbewust, al bezig met compositie. De Grieken hadden allerlei regels voor de “juiste” compositie en dat gold vooral de architectuur. Deze regels werden vanuit de wiskunde berekend.

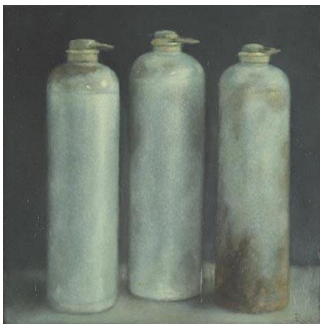
De gulden-sned is een voorbeeld van zo’n wiskundige berekening. De gulden-sned is een bepaalde verhouding van vlakken waarin een schilderij kan worden ingedeeld. Dit kan uitmonden in een hele ingewikkelde berekening.

Om een beetje een idee te hebben van een gulden-sned kun je het volgende onthouden: “Het kleinste vlak is in verhouding tot het grootste vlak gelijk aan de verhouding van het grootste vlak tot het gehele vlak”. Deze verhouding

komt in de natuur veel voor en dat is de verklaring waarom wij kunst met gulden-snedes verhoudingen zo prettig vinden om naar te kijken. Zonder de formule te kennen, gebruiken we vaak onbewust de gulden-snedes!

In deze reader bespreken we een aantal composities. Het is handig als je de benamingen een beetje kent en het is leuk en zeer verhelderend als je kijkend naar kunst de soorten composities kunt herkennen. Dit zal ook houvast geven bij het bepalen van de compositie in je eigen werk.

Verschillende soorten composities



Symmetrische compositie



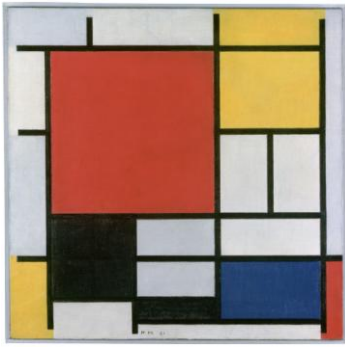
A-symmetrische compositie:

Een symmetrische compositie wordt gekenmerkt doordat het werk deelbaar is in 2 helften die min of meer elkaars spiegelbeeld zijn. De lijn die de 2 helften verdeelt, heet de symmetrieas. De aandacht van een symmetrische compositie komt te liggen op de symmetrieas. Is er geen symmetrie aanwezig dan noemen we de compositie a-symmetrisch.



Centrale compositie:

Als er een centraal punt is (vaak in het midden gelegen van het werk) waar alle andere elementen naartoe gericht lijken te zijn, spreken we van een centrale compositie.



Mondriaan

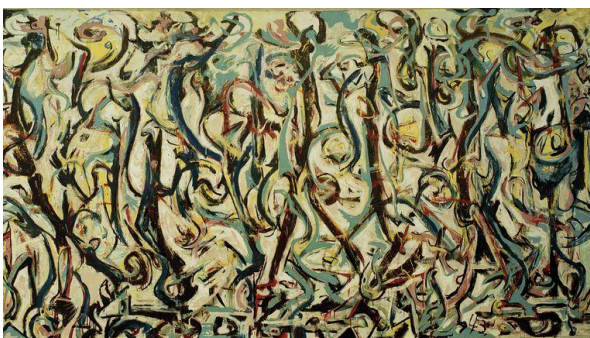
Geometrische compositie:

Composities waar de kunstenaar met een meetlat is bezig geweest noemen geometrisch. Het geheel is dan nauwkeurig volgens bepaalde meetkundige regels opgebouwd en doet vaak vrij rustig en stabiel aan.



Driehoeks Compositie (piramidale):

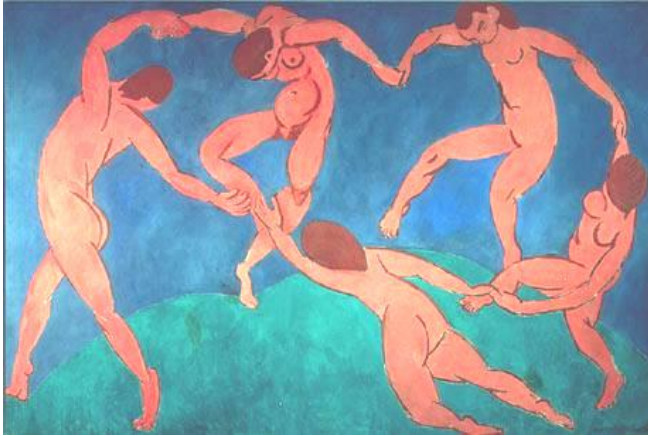
Wanneer de vormen gerangschikt zijn volgens een al dan niet zichtbare driehoeksvorm spreken we van een driehoeks compositie.



Pollock

Overall Compositie:

Overall compositie houdt in dat de beeldelementen zonder enige rangorde op het vlak geplaatst zijn. De elementen zijn allemaal gelijkwaardig, doen patroonachtig aan en lijken buiten het schilderij tot in het oneindige door te kunnen gaan.



Matisse

Dynamische Compositie:

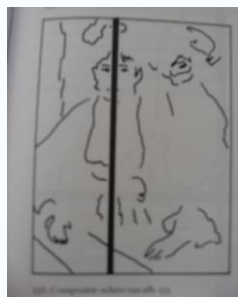
Er lijkt beweging in de compositie te zitten, vaak door een slinger-effect. Deze compositie wordt ook wel bewegings-compositie genoemd.



Diagonale compositie:

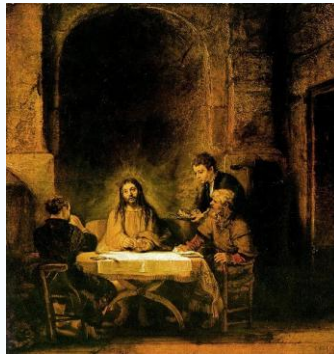
Bij een diagonale compositie is er sprake van een tweedeling door een diagonale lijn.

De Gulden-snede



Renoir

In dit schilderij is een duidelijke “gouden-snede” verhouding te herkennen.

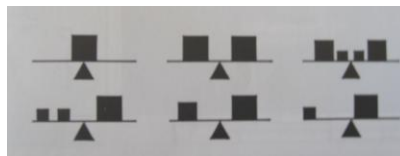


Ook in dit schilderij van Rembrandt is sprake is van een “gulden –snede” verhouding.

Tot slot

Evenwicht

Bij evenwicht denken we aan een balans. Als beide schalen hetzelfde gewicht bevatten, staat de balans in evenwicht. Een gram meer en de balans slaat door langs de zijde waar zich het meeste gewicht bevindt. Wij zijn gewend aan evenwicht. Wat niet in evenwicht staat stoort. Wanneer we een plastisch werk bekijken dat onevenwichtig is opgebouwd, dan wordt ons gevoel voor evenwicht verstoord.



Henk Helmantel

Evenwicht!